



[auroi.paris](https://auroi.paris)

# Le Loft — Au Roi

Paris 11<sup>e</sup>



# Le Loft

## Au Roi

Ce loft vous offre une luminosité exceptionnelle grâce à ses grandes fenêtres situées de part et d'autre du plateau central et sa magnifique hauteur sous plafond. Les matériaux bruts du loft, ses jolies poutres apparentes et ses grandes colonnes en briques rouges structurent efficacement l'espace et lui donnent un cachet remarquable.

**Surface : 200 m<sup>2</sup>**

**Max. 150 pers.**



Ce loft, type appartement new-yorkais, est un magnifique espace de 200 m<sup>2</sup> situé en plein coeur du 11<sup>ème</sup> arrondissement de Paris. Il est situé au premier étage d'une ancienne usine réhabilitée en galerie. Sa localisation, sa décoration et son aménagement en font un lieu privilégié pour accueillir vos séminaires d'entreprise et vos showrooms pendant la fashion week.



### ÉVÉNEMENTS

- Showroom / Défilé
- Lancement de produits
- Studio photo / Tournage
- Conférence / Séminaire
- Exposition

### CARACTÉRISTIQUES

- Grande entrée
- Loge / Bureau
- Cuisine / Office traiteur
- Parking

### ÉQUIPEMENTS

- Connexion Wi-Fi
- Mobilier (en option)

---

**Au cœur du 11<sup>e</sup> arrondissement de Paris, la rue de la Fontaine au Roi – vivante, authentique, multiculturelle, baignée d’histoire – est un véritable lien entre la place de la République et l’Est parisien. Sa position unique, adjacente aux festives rues Jean-Pierre Timbaud et Saint-Maur, à la pointe de la rue de la Folie-Méricourt et au bouillonnant Oberkampf, fait du Loft un écrin (presque) secret dans un quartier surprenant, vivier de designers, d’architectes et d’artistes.**

**À 5 min. des M° Goncourt,  
Parmentier et Belleville**



**[Voir la page sur www.auroi.paris](http://www.auroi.paris)**

---



## **ESPACE ÉVÉNEMENTIEL / GALERIE / SHOWROOM**

- Capacité 150pers. selon événements
- Belle hauteur sous plafond (3,4 m)
- Cuisine / Office traiteur
- Chauffage
- Accès pour chargement et déchargement depuis un parking privé fermé
- Mobilier disponible à la location

## **STUDIO PHOTO**

- Shooting lumière naturelle possible
- Coin cuisine pour catering
- En option, présence d'un régisseur ou d'un assistant plateau
- Mur blanc de 9 mètres

# Le Loft

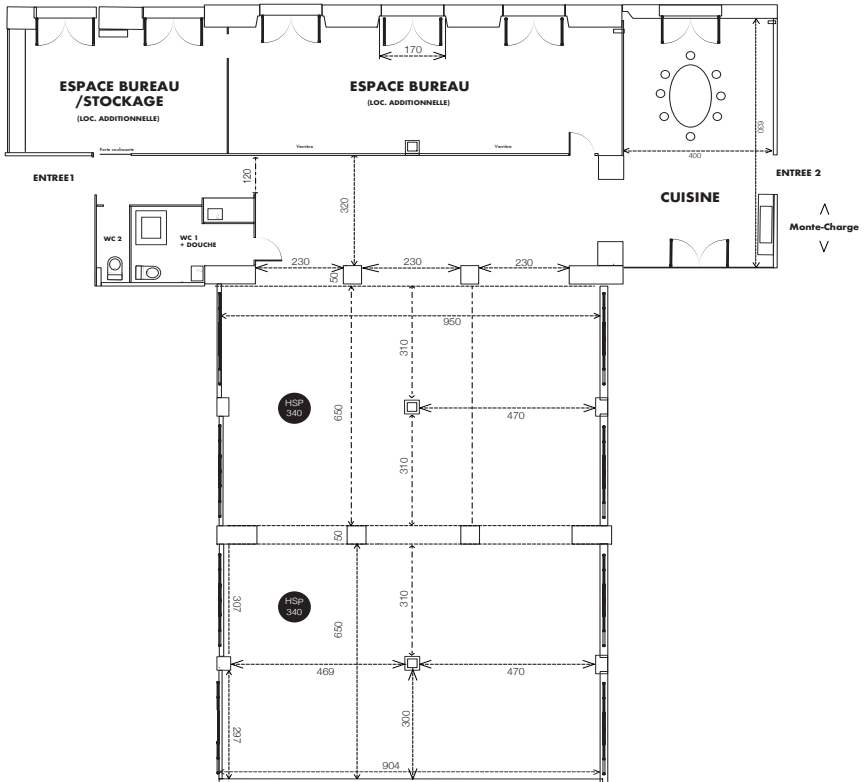
## Plan de l'espace

Rue de la Fontaine au Roi

PORTAIL 1

PARKING PRIVÉ FERMÉ

PORTAIL 2



- Grand espace central: 175 m<sup>2</sup>
- Cuisine: 25 m<sup>2</sup>
- Espace bureau/stock (sur demande): 20 m<sup>2</sup>
- Espace bureau (sur demande): 40 m<sup>2</sup>
- WC x2
- Douche x1

- Hauteur sous plafond: 3,40 m
- Monte-charge disponible depuis l'entrée 2 (droite)



[info@auroi.fr](mailto:info@auroi.fr)  
+33 1 43 57 60 16  
[auroi.paris](http://auroi.paris)

**Le Loft**  
Au Roi

75, rue de la Fontaine au Roi  
75011 Paris  
[@auroi\\_paris](https://www.instagram.com/auroi_paris)